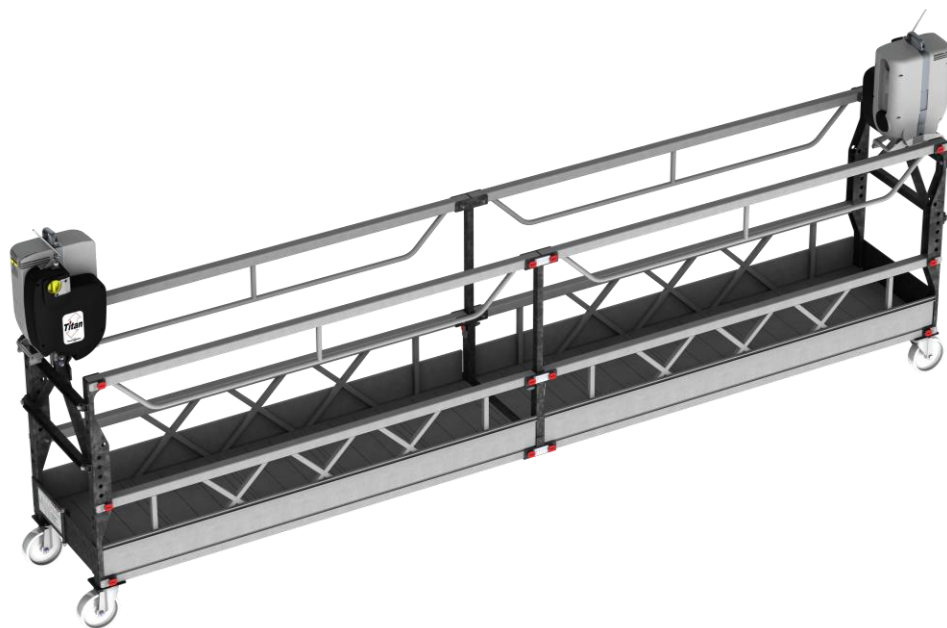


## BETRIEBSANLEITUNG



### MODULO® 450 MODULO® 18''

KONFORM GEMÄSS DER EUROPÄISCHEN NORM  
EN 1808:2015  
MASCHINENVERORDNUNG 2006/42/EG



Alle Personen, die das Gerät bedienen, müssen diese Anleitung lesen und vollständig verstanden haben.

Jedwede Bedienung, die nicht im Einklang mit den hierin enthaltenen Anweisungen vollzogen wird, erfolgt auf eigene Gefahr.

Diese Anleitung immer bei dem Gerät aufbewahren.

Verwenden Sie nur Original-Ersatzteile von POWER CLIMBER und Stahldrahtseile.

### Hersteller

POWER CLIMBER B.V.B.A.  
Satenrozen 7  
B- 2550 Kontich  
BELGIEN

Website: [www.PowerClimber.be](http://www.PowerClimber.be)  
Tel: +32-3-451.05.00  
Fax: +32-3-451.05.01  
E-Mail: [info@PowerClimber.com](mailto:info@PowerClimber.com)

Referenz: 38762-E

Ausgabedatum: 2020 März 17

Überarbeitung: C

Seite: 1 von 17



Tel. +32-3-451 05 00

E-mail: [Info@PowerClimber.com](mailto:Info@PowerClimber.com)  
Website: [www.PowerClimber.be](http://www.PowerClimber.be)

Fax +32-3-451 05 01

## Table of Contents

Table of Contents .....	2
Beschreibung der Plattform.....	2
Allgemeine Übersicht .....	3
Explosionsansicht der Plattform mit Endbügeln .....	3
Blick auf die Plattform mit Durchlaufbügel (WTS).....	3
Überprüfungen vor jedem Gebrauch .....	4
Warnhinweise .....	5
Lasttabelle der Plattform.....	6
SafeFix-Stift-System.....	7
Montage.....	8
1) Montage der U-Rahmen und Geländerpfosten .....	8
2) U-Rahmen und Seitenrahmen: .....	8
3) Montage des Endrahmens mit Steigbügel .....	8
4) Boden .....	9
5) Geländer.....	10
6) Seitenwandwalzen.....	10
7) Durchlaufbügel .....	10
ANHANG 1: Lasttabelle der Plattform mit Endbügeln.....	12

## Beschreibung der Plattform

- Der modulare Aufbau der Hängebühne MODULO® 450/MODULO® 18“ ermöglicht es Ihnen, die Konfiguration der Standardkomponenten zu ändern, um die erforderliche Bühnenlänge zu bekommen. Alle Komponenten sind mit dem patentierten SafeFix-Stift-System gesichert.
- Alle Komponenten haben eine maximale Abmessung von 450 mm (oder 18 Zoll), damit sie durch einen Schacht passen.

Referenz: 38762-E

Ausgabedatum: 2020 März 17

Überarbeitung: C

Seite: 2 von 17



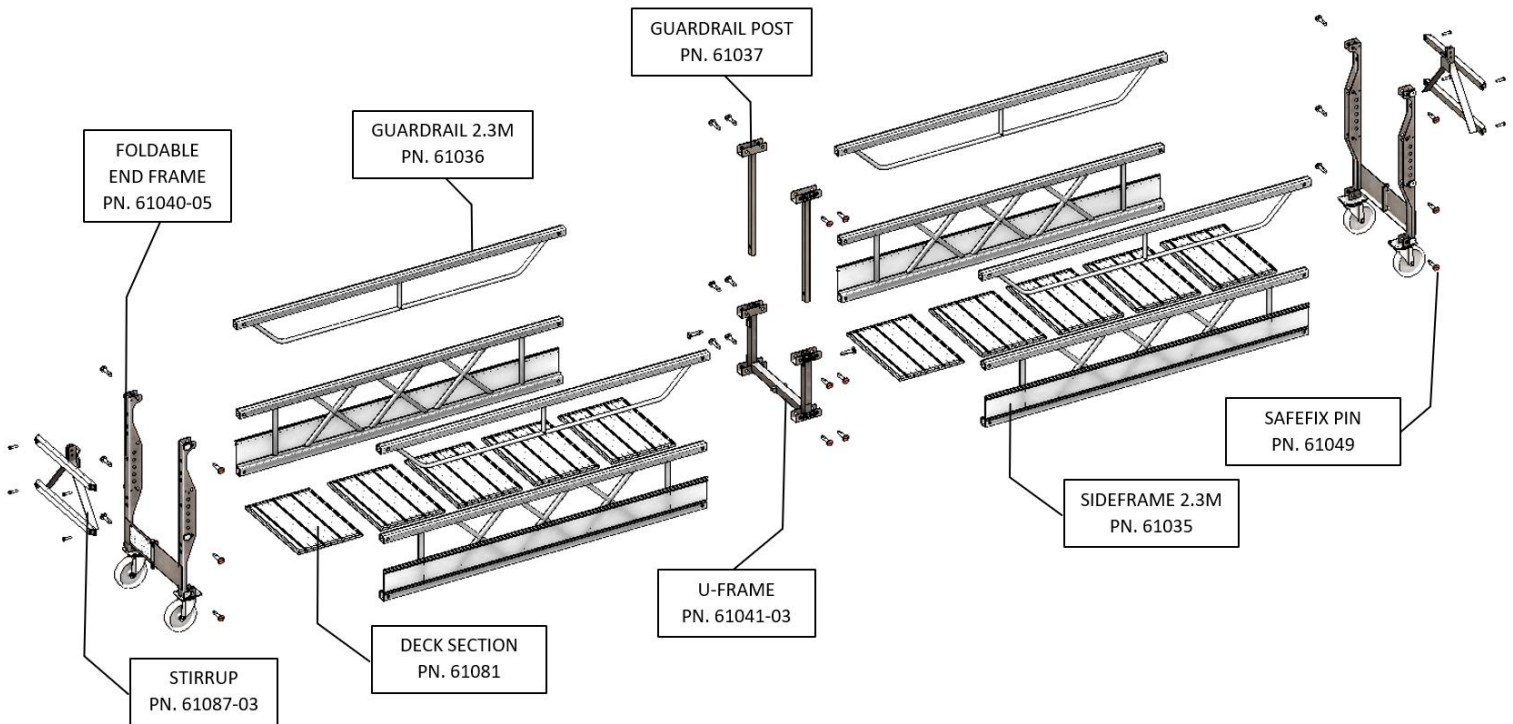
Tel. +32-3-451 05 00

E-mail: [Info@PowerClimber.com](mailto:Info@PowerClimber.com)  
Website: [www.PowerClimber.be](http://www.PowerClimber.be)

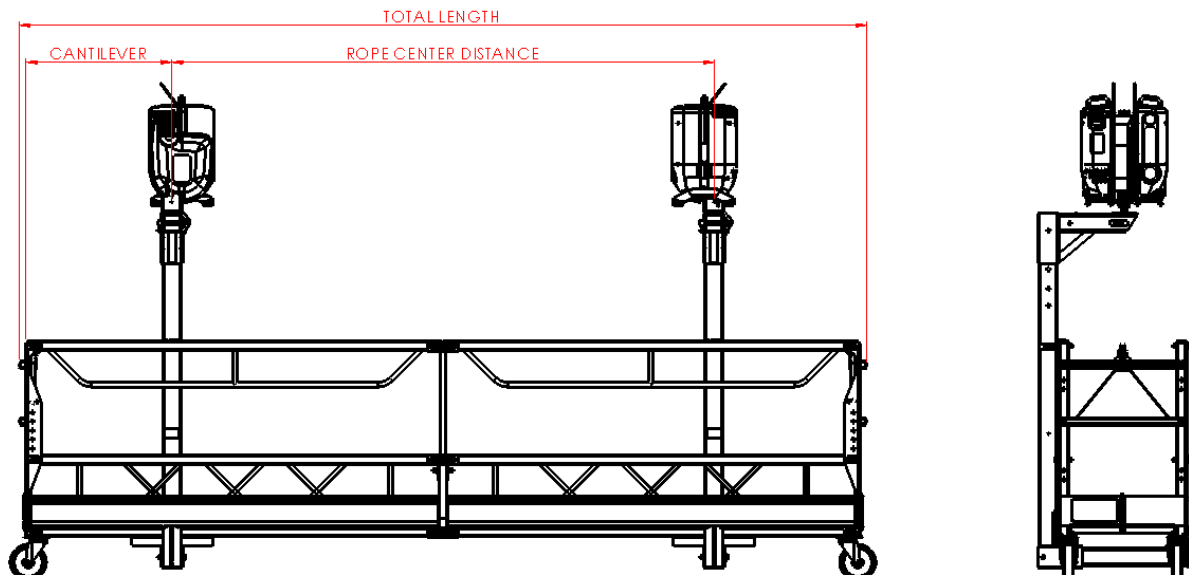
Fax +32-3-451 05 01

## Allgemeine Übersicht

### Explosionsansicht der Plattform mit Endbügeln



### Blick auf die Plattform mit Durchlaufbügel (WTS)



Referenz: 38762-E

Ausgabedatum: 2020 März 17

Überarbeitung: C

Seite: 3 von 17



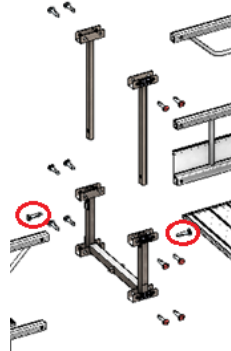
Tel. +32-3-451 05 00

E-mail: [Info@PowerClimber.com](mailto:Info@PowerClimber.com)  
Website: [www.PowerClimber.be](http://www.PowerClimber.be)

Fax +32-3-451 05 01

## Überprüfungen vor jedem Gebrauch

1. Prüfen Sie, ob sich alle SafeFix-Stifte in ihrer verriegelten Position befinden:
  - Alle Schlitze der Stifte müssen sich in horizontaler Position befinden
  - Die einzige Ausnahme bildet der Stift, der einen Geländerpfosten fixiert: Die Schlitze dieser Stifte müssen sich in vertikaler Position befinden. Es gibt zwei dieser Stifte pro U-Rahmen:



2. Überprüfen Sie den Zustand des SafeFix-Stift-Systems:
  - Es besteht Druck in der verriegelten Position (der Stift will in dieser Position bleiben)
  - Allgemeinzustand der Feder und Federhalter
3. Überprüfen Sie den Zustand aller Löcher in Seitenrahmen, Geländer, U-Rahmen und Steigbügeln.
4. Überprüfen Sie den Zustand der Bodenhalterungen: Jeder Decksabschnitt wird durch eine Feder unten fixiert

Richtlinien für die Verwendung der Titanwinde: siehe Handbuch 38742-E.

Die Kabelbügel des Netzteils müssen in die Mittelschiene oder Querstreben eingehängt werden.

Die Sicherheitsleine (Personensicherung) muss an der Mittelschiene eingehängt werden.

Windbeschränkungen bei 12m/s.

## Warnhinweise

1. Prüfen Sie vor der Verwendung alle Teile auf ordnungsgemäße Funktion und Beschädigungen von Bauteilen. Verwenden Sie die Plattform nicht, wenn sie beschädigt oder fehlerhaft ist.
2. Eine Plattform, die übermäßiger Hitze, etwa im Brandfall, ausgesetzt wurde, sollte sofort außer Betrieb genommen und aufgrund des Stabilitätsverlustes entsorgt werden.
3. Achten Sie darauf, dass sich kein Öl, Fett oder rutschfördernde Stoffe auf den Oberflächen ansammelt.
4. Verwenden Sie das Produkt nicht, wenn die Bodenfläche beschädigt ist.
5. Das Gesamtgewicht jedes Benutzers sowie aller Materialien darf die Nennarbeitslast nicht überschreiten. Nicht überladen.
6. Stellen Sie die Plattform so auf, dass die Arbeits- oder Standfläche eben ist.
7. Stützen Sie die Plattform an den Eckpunkten mit Steigbügeln oder Durchlaufbügeln gemäß den Anweisungen des Herstellers ab.
8. Verwenden Sie nach Bedarf Geländer; deren Verwendung wird in jedem Fall empfohlen.
9. Achten Sie darauf, dass sich keine instabilen Gegenstände wie Fässer, Kisten, lose Ziegel, Werkzeuge und Schmutz auf der Arbeitsfläche befinden.
10. Verwenden Sie keine Leiter oder eine andere Vorrichtung auf einer Plattform, um größere Höhen zu erreichen. Klettern Sie niemals von einer Leiter aus auf eine Bühne, es sei denn, Bühne und Leiter sind gegen Bewegung in alle Richtungen gesichert. Setzen Sie die Plattform keiner Schlagbelastung aus. Versuchen Sie niemals, ein verformtes Seitengitter oder ein Plattformelement zu richten.
11. Verwenden Sie keine Säuren oder andere korrosive Substanzen auf einer Planke oder einer Plattform, ohne vorherige Rücksprache mit dem Plattformhersteller bezüglich spezifischer Anweisungen.
12. Verwenden Sie die Plattform nicht in der Nähe von Stromkreisen.
13. Vor dem Gebrauch sind die Anweisungen des Herstellers durchzulesen.

Referenz: 38762-E

Ausgabedatum: 2020 März 17

Überarbeitung: C

Seite: 5 von 17



## Lasttabelle der Plattform

Es sind vier verschiedene Längen der Modulo-450-Plattformabschnitte erhältlich:

- **Abschnitt A: 0.95m**
- **Abschnitt B: 1.40m**
- **Abschnitt C: 1.40m**
- **Abschnitt D: 2.30m (Standardabschnitt)**

Unterschiedliche Kombinationen dieser Abschnitte erzeugen unterschiedliche Plattformlängen.

Jede Kombination hat ihre eigene Lastbeschränkung, die auch von der verwendeten Winde abhängt. Die Lasttabelle jeder möglichen Plattformkombination finden Sie im Anhang.

Die Lasttabelle aller möglichen Plattformkombinationen mit Endbügeln, nur unter Verwendung des Standardabschnitts von 2,3 m (Abschnitt D):

<b>MODULO® 18"/450</b>			<b>Hoist capacity / W.L.L. (kg)</b>											
			<b>500</b>				<b>650</b>				<b>800</b>			
Length - Longueur Gesamtlänge - Lengte	Configuration Aufbau - Configuratie	Self-weight platform only - Poids propre de la plate- forme - Eigengewicht von Bühne	Max. rated load (1)	Max. no. of persons (2)	Max. load per m (3)	Max. WLL per hoist (evenly distributed) (4)	Max. rated load (1)	Max. no. of persons (2)	Max. load per m (3)	Max. WLL per hoist (evenly distributed) (4)	Max. rated load (1)	Max. no. of persons (2)	Max. load per m (3)	Max. WLL per hoist (evenly distributed) (4)
(m)		(kg)	(kg)		(kg)	(kg)	(kg)		(kg)	(kg)	(kg)		(kg)	(kg)
2.3	D	100	420	3	186	325	420	3	186	325	420	3	186	325
4.6	D,D	170	700	5	153	500	840	5	186	575	840	5	186	575
6.9	D,D,D	250	620	6	120	500	700	7	120	542	1000	7	146	692
9.2	D,D,D,D	320	550	5	120	500	570	6	120	510	670	7	120	563
11.5	D,D,D,D,D	400	390	3	120	464	390	3	120	464	390	3	120	464
13.8	D,D,D,D,D,D	470	240	2	120	422	240	2	120	422	240	2	120	422

- (1) Max. Rated Load / Charge max. / Max. Nutzlast / Max. toelaatbare belasting  
 (2) Max. no. of persons / No. de personnes max. / Max. Personenzahl / Max. aantal personen  
 (3) Charge max. par mètre / Max. last pro meter / Max. last per meter  
 (4) Max. W.L.L. per hoist / Charge utile max. du treuil / Tragfähigkeit Winde / Werklastlimiet takel

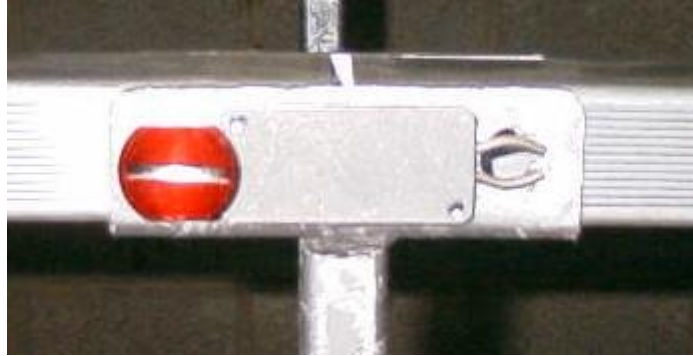
Für all diese Plattformen gelten die folgenden Einschränkungen:

- Eine Plattform mit Endbügeln sollte nicht mit mehr als 5 U-Rahmen konfiguriert werden.
- Eine Plattform mit Durchlaufbügeln sollte nicht mit mehr als 5 U-Bügeln zwischen den Bügeln und nicht mehr als einem U-Bügel an jedem Kragabschnitt konfiguriert werden.
- Eine Plattform mit entweder Endbügeln oder Durchlaufbügeln, kann nur mit bis zu zwei speziellen Abschnitten konfiguriert werden, die nur an jeweils den Ecken der Plattform platziert werden können.

Referenz: 38762-E	Ausgabedatum: 2020 März 17	Überarbeitung: C	Seite: 6 von 17
-------------------	----------------------------	------------------	-----------------



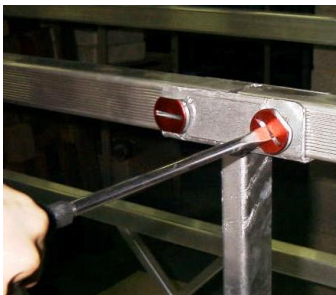
## SafeFix-Stift-System



Das patentierte SafeFix-Stift-System ist eine einstufige Methode zum Einsetzen und Einrasten, um MODULO®-Plattformkomponenten zu montieren.  
Der Kerbstift wird durch eine am Bügel oder U-Rahmen montierte Feder fixiert.

### Einsetzen:

- Richten Sie den Stift nach dem Loch so aus, dass der Schlitz am Sockel des Stifts horizontal ist
- Stift von außen eindrücken, bis die Feder in den Nuten am Schaft des Stiftes einrastet
- Drehen Sie bei Bedarf den Stift, bis der Schlitz waagrecht ist und die Federn eingesetzt sind.
- Stellen Sie sicher, dass der Stift gesichert ist



### Entfernen:

- Drehen Sie den Stift  $\frac{1}{4}$  Umdrehung, bis der Schlitz senkrecht steht (und die Federn sich nicht mehr in den Nuten befinden) und ziehen Sie den Stift heraus.

**Hinweis:** Der Stift kann mit einem Hammer und einem Schraubendreher ausgerichtet werden.

**ACHTUNG: Lebensdauer der Federn:** Die Federn müssen ersetzt werden, wenn sie keinen Druck mehr auf die Nuten des Stiftschafts ausüben.

Referenz: 38762-E

Ausgabedatum: 2020 März 17

Überarbeitung: C

Seite: 7 von 17



Tel. +32-3-451 05 00

E-mail: [Info@PowerClimber.com](mailto:Info@PowerClimber.com)  
Website: [www.PowerClimber.be](http://www.PowerClimber.be)

Fax +32-3-451 05 01

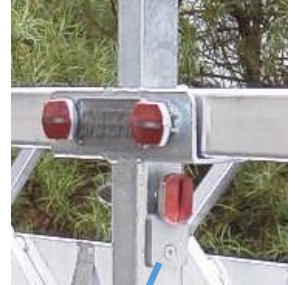
## Montage

### 1) Montage der U-Rahmen und Geländerpfosten

Ein montierter U-Rahmen besteht aus:

- U-Rahmen
- 2 Stifte
- 2 Geländerpfosten

Beide Geländerpfosten in den U-Rahmen schieben und mit einem Safe-Fix-Stift verriegeln.



Lock mit  
Safe-Fix  
Stifte

### 2) U-Rahmen und Seitenrahmen:

Beginnen Sie mit der Montage, indem Sie die Seitenrahmen an den U-Rahmen montieren. Befestigen Sie jeden Seitenrahmen mit 2 Safe-Fix-Stiften am U-Rahmen. Sobald ein U-Rahmen montiert ist, fahren Sie mit dem nächsten U-Rahmen fort.





### 3) Montage des Endrahmens mit Steigbügel

Klappen Sie den Endrahmen auf  
Befestigen Sie den Bügel am Endrahmen (mit 4 x M12-Schrauben).  
Verbinden Sie Endrahmen mit Seitenrahmen mit 4 Safe-Fix-Stiften.

2 M12-  
Schrauben jeder  
Seite



### 4) Boden

Legen Sie den Boden (flache Seite nach oben) wie abgebildet ein.



Prüfen Sie, ob alle 4 Haltefedern vorhanden sind.



### Hinweis:

- Zum Entfernen des Bodens auf die Feder drücken und gleichzeitig den Boden anheben
- Es gibt nur eine Bodenplattengröße Je nach Abschnittslänge wird eine unterschiedliche Anzahl von Bodenplatten benötigt
  - **Abschnitt A: 2 Bodenplatten**
  - **Abschnitt B: 3 Bodenplatten**
  - **Abschnitt C: 4 Bodenplatten**
  - **Abschnitt D: 5 Bodenplatten**

Referenz: 38762-E

Ausgabedatum: 2020 März 17

Überarbeitung: C

Seite: 9 von 17



Tel. +32-3-451 05 00

E-mail: [Info@PowerClimber.com](mailto:Info@PowerClimber.com)  
Website: [www.PowerClimber.be](http://www.PowerClimber.be)

Fax +32-3-451 05 01

## Montage (Forts.)

### 5) Geländer

Montieren Sie das Geländer, indem Sie an jedem Ende 2 Safe-Fix-Stifte einsetzen.



**Anmerkungen:** Stellen Sie sich niemals auf das Geländer oder die Mittelschiene, während die Plattform verwendet wird.

### 6) Seitenwandwalzen

Lösen Sie die Schrauben, um die Seitenwandwalzen in die Nuten des Seitenrahmens einzuführen. Die Seitenwandwalzen können beliebig entlang der Länge des Seitenrahmens platziert werden.

Verwenden Sie mindestens 2 Seitenwandwalzen und stellen Sie diese weit voneinander auf.



## 7) Durchlaufbügel



- Montieren Sie das Oberteil in gewünschter Höhe und verriegeln Sie es mit Safe-Fix-Stiften
- Hängen Sie den Mast über die Mittelschiene auf und schrauben Sie die beiden Schrauben an (noch nicht festziehen, siehe unten). Stellen Sie sicher, dass die Position mit den Aufhängepunkten übereinstimmt, da sonst die Schlaufseilsicherung nicht richtig funktioniert.
- Hängen Sie das Unterteil in den Mast ein und verriegeln Sie es mit dem zweiten Safe-Fix-Stift.



- Montieren Sie die Winde und legen Sie die Stahldrahtseile in die Seilführungen ein
- Überprüfen Sie bei der Montage der Winde dessen Ausrichtung
- Hängen Sie mindestens 6 kg am Tragseil auf
- Hängen Sie mindestens 12 kg am Sicherheitsseil auf
- Heben Sie die Plattform einige Zentimeter an und ziehen Sie die Schrauben fester an



## ANHANG 1: Lasttabelle der Plattform mit Endbügeln

MODULO® 18"/450			Hoist capacity / W.L.L. (kg)											
Length - Longueur Gesamtlänge - Longueur	Configuration Aufbau - Configuration	Self-weight platform only - Poids propre de la plate- forme - Eigengewicht von Bühne	500				650				800			
			Max. rated load (1)	Max. no. of persons (2)	Max. load per m (3)	Max. WLL per hoist (evenly distributed) (4)	Max. rated load (1)	Max. no. of persons (2)	Max. load per m (3)	Max. WLL per hoist (evenly distributed) (4)	Max. rated load (1)	Max. no. of persons (2)	Max. load per m (3)	Max. WLL per hoist (evenly distributed) (4)
(m)		(kg)	(kg)		(kg)	(kg)		(kg)		(kg)	(kg)		(kg)	(kg)
0.9	A	70	160	1	186	184	160	1	186	184	160	1	186	184
1.4	B	80	250	2	186	231	250	2	186	231	250	2	186	231
1.8	C	90	330	2	186	278	330	2	186	278	330	2	186	278
1.9	AA	110	340	2	186	293	340	2	186	293	340	2	186	293
2.3	D	100	420	3	186	325	420	3	186	325	420	3	186	325
2.3	A,B	120	420	3	186	340	420	3	186	340	420	3	186	340
2.8	A,C	130	510	3	186	387	510	3	186	387	510	3	186	387
2.8	B,B	130	510	3	186	387	510	3	186	387	510	3	186	387
2.8	AAA	160	520	3	186	406	520	3	186	406	520	3	186	406
3.2	A,D	140	590	4	186	434	590	4	186	434	590	4	186	434
3.2	B,C	140	590	4	186	434	590	4	186	434	590	4	186	434
3.3	A,A,B	170	600	4	186	453	600	4	186	453	600	4	186	453
3.7	B,D	150	680	4	186	481	680	4	186	481	680	4	186	481
3.7	C,C	150	680	4	186	481	680	4	186	481	680	4	186	481
3.7	A,A,C	180	690	4	186	500	690	4	186	500	690	4	186	500
3.7	A,B,B	180	690	4	186	500	690	4	186	500	690	4	186	500
3.8	AAAA	200	670	4	178	500	690	4	186	514	690	4	186	514
4.1	C,D	160	710	5	172	500	760	5	186	528	760	5	186	528
4.2	A,A,D	190	680	5	163	500	770	5	186	547	770	5	186	547
4.2	A,B,C	190	680	5	163	500	770	5	186	547	770	5	186	547
4.2	B,B,B	190	680	5	163	500	770	5	186	547	770	5	186	547
4.2	A,A,A,B	210	660	5	157	500	780	5	186	561	780	5	186	561
4.6	D,D	170	700	5	153	500	840	5	186	575	840	5	186	575
4.6	A,B,D	200	670	5	145	500	850	5	186	594	850	5	186	594
4.6	A,C,C	200	670	5	145	500	850	5	186	594	850	5	186	594
4.6	B,B,C	200	670	5	145	500	850	5	186	594	850	5	186	594
4.7	A,A,A,C	220	650	5	139	500	860	5	186	608	860	5	186	608
4.7	A,A,B,B	220	650	5	139	500	860	5	186	608	860	5	186	608
4.7	A,A,A,A	250	620	5	132	500	870	5	186	628	870	5	186	628
5.1	A,C,D	210	660	6	130	500	940	6	186	641	940	6	186	641
5.1	B,B,D	210	660	6	130	500	940	6	186	641	940	6	186	641
5.1	B,C,C	210	660	6	130	500	940	6	186	641	940	6	186	641
5.1	A,A,A,D	230	640	6	125	500	940	6	184	650	950	6	186	656
5.1	A,A,B,C	230	640	6	125	500	940	6	184	650	950	6	186	656
5.1	A,B,B,B	230	640	6	125	500	940	6	184	650	950	6	186	656
5.2	A,A,A,A,B	260	610	6	120	500	910	6	176	650	950	6	186	675
5.5	A,D,D	220	650	6	120	500	950	6	172	650	1020	6	186	688
5.5	B,C,D	220	650	6	120	500	950	6	172	650	1020	6	186	688
5.5	C,C,C	220	650	6	120	500	950	6	172	650	1020	6	186	688
5.6	A,A,B,D	240	630	6	120	500	930	6	167	650	1030	6	186	703

Referenz: 38762-E

Ausgabedatum: 2020 März 17

Überarbeitung: C

Seite: 12 von 17



Tel. +32-3-451 05 00

E-mail: [Info@PowerClimber.com](mailto:Info@PowerClimber.com)  
Website: [www.PowerClimber.be](http://www.PowerClimber.be)

Fax +32-3-451 05 01

Dieses Dokument und sämtliche Kopien sind Eigentum von Power Climber BVBA. Die angegebenen Maße und Daten verstehen sich als indikative Angaben. Der Benutzer muss dafür sorgen, dass die Geräte mit örtlichen Gesetzen und Vorschriften übereinstimmen.

MODULO® 18"/450			Hoist capacity / W.L.L. (kg)											
			500				650				800			
Length - Longueur Gesamtlänge - Lengte	Configuration Aufbau - Configuratie	Self-weight platform only - Poids propre de la plate- forme - Eigengewicht von Bühne	Max. rated load (1)	Max. no. of persons (2)	Max. load per m (3)	Max. WLL per hoist (evenly distributed) (4)	Max. rated load (1)	Max. no. of persons (2)	Max. load per m (3)	Max. WLL per hoist (evenly distributed) (4)	Max. rated load (1)	Max. no. of persons (2)	Max. load per m (3)	Max. WLL per hoist (evenly distributed) (4)
(m)		(kg)	(kg)		(kg)	(kg)	(kg)		(kg)	(kg)	(kg)		(kg)	(kg)
5.6	A,A,C,C	240	630	6	120	500	930	6	167	650	1030	6	186	703
5.6	AB,B,C	240	630	6	120	500	930	6	167	650	1030	6	186	703
5.6	B,B,B,B	240	630	6	120	500	930	6	167	650	1030	6	186	703
5.6	A,A,A,A,C	270	600	6	120	500	830	6	148	615	1040	6	186	722
5.6	A,A,A,B,B	270	600	6	120	500	830	6	148	615	1040	6	186	722
5.7	A,A,A,A,A	290	580	6	120	500	770	6	137	598	1050	6	186	736
6.0	B,D,D	230	640	6	120	500	830	6	139	595	1110	6	186	735
6.0	C,C,D	230	640	6	120	500	830	6	139	595	1110	6	186	735
6.0	A,A,C,D	250	620	6	120	500	780	7	131	583	1110	7	186	750
6.0	AB,B,D	250	620	6	120	500	780	7	131	583	1110	7	186	750
6.0	AB,C,C	250	620	6	120	500	780	7	131	583	1110	7	186	750
6.0	B,B,B,C	250	620	6	120	500	780	7	131	583	1110	7	186	750
6.1	A,A,A,A,D	280	590	6	120	500	730	7	121	572	1120	7	186	769
6.1	A,A,A,B,C	280	590	6	120	500	730	7	121	572	1120	7	186	769
6.1	A,A,B,B,B	280	590	6	120	500	730	7	121	572	1120	7	186	769
6.1	A,A,A,A,B	300	570	6	120	500	700	7	120	566	1130	7	186	783
6.4	C,D,D	240	630	6	120	500	750	7	120	561	1190	7	186	782
6.5	A,A,D,D	260	610	6	120	500	720	7	120	556	1200	7	186	797
6.5	AB,C,D	260	610	6	120	500	720	7	120	556	1200	7	186	797
6.5	A,C,C,C	260	610	6	120	500	720	7	120	556	1200	7	186	797
6.5	B,B,B,D	260	610	6	120	500	720	7	120	556	1200	7	186	797
6.5	B,B,C,C	260	610	6	120	500	720	7	120	556	1200	7	186	797
6.5	A,A,A,B,D	290	580	6	120	500	680	7	120	551	1010	7	156	718
6.5	A,A,A,C,C	290	580	6	120	500	680	7	120	551	1010	7	156	718
6.5	A,A,B,B,C	290	580	6	120	500	680	7	120	551	1010	7	156	718
6.5	A,B,B,B,B	290	580	6	120	500	680	7	120	551	1010	7	156	718
6.6	A,A,A,A,C	310	560	6	120	500	650	7	120	548	940	7	145	694
6.6	A,A,A,A,B,B	310	560	6	120	500	650	7	120	548	940	7	145	694
6.9	D,D,D	250	620	6	120	500	700	7	120	542	1000	7	146	692
6.9	AB,D,D	270	600	6	120	500	670	7	120	540	950	7	138	676
6.9	A,C,C,D	270	600	6	120	500	670	7	120	540	950	7	138	676
6.9	B,B,C,D	270	600	6	120	500	670	7	120	540	950	7	138	676
6.9	B,C,C,C	270	600	6	120	500	670	7	120	540	950	7	138	676
7.0	A,A,A,C,D	300	570	6	120	500	640	7	120	538	890	7	128	661
7.0	A,A,B,B,D	300	570	6	120	500	640	7	120	538	890	7	128	661
7.0	A,A,B,C,C	300	570	6	120	500	640	7	120	538	890	7	128	661
7.0	A,B,B,B,C	300	570	6	120	500	640	7	120	538	890	7	128	661
7.0	B,B,B,B,B	300	570	6	120	500	640	7	120	538	890	7	128	661
7.0	A,A,A,A,D	320	550	5	120	500	620	6	120	537	850	8	122	653
7.0	A,A,A,B,C	320	550	5	120	500	620	6	120	537	850	8	122	653

Referenz: 38762-E

Ausgabedatum: 2020 März 17

Überarbeitung: C

Seite: 13 von 17



Tel. +32-3-451 05 00

E-mail: [Info@PowerClimber.com](mailto:Info@PowerClimber.com)  
Website: [www.PowerClimber.be](http://www.PowerClimber.be)

Fax +32-3-451 05 01

<b>MODULO® 18"/450</b>			<b>Hoist capacity / W.L.L. (kg)</b>											
Length - Longueur Gesamtlänge - Lengte (m)	Configuration Aufbau - Configuratie	Self-weight platform only - Poids propre de la plate- forme - Eigengewicht von Bühne (kg)	500				650				800			
			Max. rated load (1) (kg)	Max. no. of persons (2)	Max. load per m (3) (kg)	Max. WLL per hoist (evenly distributed) (4) (kg)	Max. rated load (1) (kg)	Max. no. of persons (2)	Max. load per m (3) (kg)	Max. WLL per hoist (evenly distributed) (4) (kg)	Max. rated load (1) (kg)	Max. no. of persons (2)	Max. load per m (3) (kg)	Max. WLL per hoist (evenly distributed) (4) (kg)
7.0	A,A,A,B,B,B	320	550	5	120	500	620	6	120	537	850	8	122	653
7.4	A,C,D,D	280	590	6	120	500	640	7	120	529	870	8	120	641
7.4	B,B,D,D	280	590	6	120	500	640	7	120	529	870	8	120	641
7.4	B,C,C,D	280	590	6	120	500	640	7	120	529	870	8	120	641
7.4	C,C,C,C	280	590	6	120	500	640	7	120	529	870	8	120	641
7.4	A,A,A,D,D	310	560	6	120	500	610	6	120	529	820	8	120	635
7.4	A,A,B,C,D	310	560	6	120	500	610	6	120	529	820	8	120	635
7.4	A,A,C,C,C	310	560	6	120	500	610	6	120	529	820	8	120	635
7.4	A,B,B,B,D	310	560	6	120	500	610	6	120	529	820	8	120	635
7.4	A,B,B,C,C	310	560	6	120	500	610	6	120	529	820	8	120	635
7.4	B,B,B,B,C	310	560	6	120	500	610	6	120	529	820	8	120	635
7.5	A,A,A,A,B,D	330	540	5	120	500	590	6	120	530	800	8	120	631
7.5	A,A,A,A,C,C	330	540	5	120	500	590	6	120	530	800	8	120	631
7.5	A,A,A,B,B,C	330	540	5	120	500	590	6	120	530	800	8	120	631
7.5	A,A,B,B,B,B	330	540	5	120	500	590	6	120	530	800	8	120	631
7.8	A,D,D,D	290	580	6	120	500	620	6	120	522	820	8	120	621
7.8	B,C,D,D	290	580	6	120	500	620	6	120	522	820	8	120	621
7.8	C,C,C,D	290	580	6	120	500	620	6	120	522	820	8	120	621
7.9	A,A,B,D,D	320	550	5	120	500	590	6	120	523	780	8	120	618
7.9	A,A,C,C,D	320	550	5	120	500	590	6	120	523	780	8	120	618
7.9	A,B,B,C,D	320	550	5	120	500	590	6	120	523	780	8	120	618
7.9	A,B,C,C,C	320	550	5	120	500	590	6	120	523	780	8	120	618
7.9	B,B,B,B,D	320	550	5	120	500	590	6	120	523	780	8	120	618
7.9	B,B,B,C,C	320	550	5	120	500	590	6	120	523	780	8	120	618
7.9	A,A,A,A,C,D	340	530	5	120	500	570	6	120	524	760	8	120	616
7.9	A,A,A,B,B,D	340	530	5	120	500	570	6	120	524	760	8	120	616
7.9	A,A,A,B,C,C	340	530	5	120	500	570	6	120	524	760	8	120	616
7.9	A,A,B,B,B,C	340	530	5	120	500	570	6	120	524	760	8	120	616
7.9	A,B,B,B,B,B	340	530	5	120	500	570	6	120	524	760	8	120	616
8.3	B,D,D,D	300	570	6	120	500	600	6	120	517	780	8	120	608
8.3	C,C,D,D	300	570	6	120	500	600	6	120	517	780	8	120	608
8.3	A,A,C,D,D	330	540	5	120	500	570	6	120	519	750	8	120	607
8.3	A,B,B,D,D	330	540	5	120	500	570	6	120	519	750	8	120	607
8.3	A,B,C,C,D	330	540	5	120	500	570	6	120	519	750	8	120	607
8.3	A,C,C,C,C	330	540	5	120	500	570	6	120	519	750	8	120	607
8.3	B,B,B,C,D	330	540	5	120	500	570	6	120	519	750	8	120	607
8.3	B,B,C,C,C	330	540	5	120	500	570	6	120	519	750	8	120	607
8.4	A,A,A,A,D,D	350	520	5	120	500	560	6	120	521	730	8	120	606
8.4	A,A,A,B,C,D	350	520	5	120	500	560	6	120	521	730	8	120	606
8.4	A,A,A,C,C,C	350	520	5	120	500	560	6	120	521	730	8	120	606

Referenz: 38762-E

Ausgabedatum: 2020 März 17

Überarbeitung: C

Seite: 14 von 17



Tel. +32-3-451 05 00

E-mail: [Info@PowerClimber.com](mailto:Info@PowerClimber.com)  
Website: [www.PowerClimber.be](http://www.PowerClimber.be)

Fax +32-3-451 05 01



MODULO® 18"/450			Hoist capacity / W.L.L. (kg)											
			500				650				800			
Length - Longueur Gesamtlänge - Lengte	Configuration Aufbau - Configuratie	Self-weight platform only - Poids propre de la plate- forme - Eigengewicht von Bühne	Max. rated load (1)	Max. no. of persons (2)	Max. load per m (3)	Max. WLL per hoist (evenly distributed) (4)	Max. rated load (1)	Max. no. of persons (2)	Max. load per m (3)	Max. WLL per hoist (evenly eistributed) (4)	Max. rated load (1)	Max. no. of persons (2)	Max. load per m (3)	Max. WLL per hoist (evenly eistributed) (4)
(m)		(kg)	(kg)		(kg)	(kg)	(kg)		(kg)	(kg)	(kg)		(kg)	(kg)
8.4	A,A,B,B,B,D	350	520	5	120	500	560	6	120	521	730	8	120	606
8.4	A,A,B,B,C,C	350	520	5	120	500	560	6	120	521	730	8	120	606
8.4	A,B,B,B,B,C	350	520	5	120	500	560	6	120	521	730	8	120	606
8.4	B,B,B,B,B,B	350	520	5	120	500	560	6	120	521	730	8	120	606
8.7	C,D,D,D	310	560	6	120	500	580	6	120	513	750	8	120	598
8.8	A,A,D,D,D	340	530	5	120	500	560	6	120	516	720	8	120	598
8.8	A,B,C,D,D	340	530	5	120	500	560	6	120	516	720	8	120	598
8.8	A,C,C,C,D	340	530	5	120	500	560	6	120	516	720	8	120	598
8.8	B,B,B,D,D	340	530	5	120	500	560	6	120	516	720	8	120	598
8.8	B,B,C,C,D	340	530	5	120	500	560	6	120	516	720	8	120	598
8.8	B,C,C,C,C	340	530	5	120	500	560	6	120	516	720	8	120	598
8.8	A,A,A,B,D,D	360	510	5	120	500	540	5	120	518	700	7	120	596
8.8	A,A,A,C,C,D	360	510	5	120	500	540	5	120	518	700	7	120	596
8.8	A,A,B,B,C,D	360	510	5	120	500	540	5	120	518	700	7	120	596
8.8	A,A,B,C,C,C	360	510	5	120	500	540	5	120	518	700	7	120	596
8.8	A,B,B,B,B,D	360	510	5	120	500	540	5	120	518	700	7	120	596
8.8	A,B,B,B,C,C	360	510	5	120	500	540	5	120	518	700	7	120	596
8.8	B,B,B,B,B,C	360	510	5	120	500	540	5	120	518	700	7	120	596
9.2	D,D,D,D	320	550	5	120	500	570	6	120	510	670	7	120	563
9.2	A,B,D,D,D	350	520	5	120	500	540	5	120	514	640	7	120	563
9.2	A,C,C,D,D	350	520	5	120	500	540	5	120	514	640	7	120	563
9.2	B,B,C,D,D	350	520	5	120	500	540	5	120	514	640	7	120	563
9.2	B,C,C,C,D	350	520	5	120	500	540	5	120	514	640	7	120	563
9.2	C,C,C,C,C	350	520	5	120	500	540	5	120	514	640	7	120	563
9.3	A,A,A,C,D,D	370	500	5	120	500	530	5	120	516	620	6	120	562
9.3	A,A,B,B,D,D	370	500	5	120	500	530	5	120	516	620	6	120	562
9.3	A,A,B,C,C,D	370	500	5	120	500	530	5	120	516	620	6	120	562
9.3	A,A,C,C,C,C	370	500	5	120	500	530	5	120	516	620	6	120	562
9.3	A,B,B,B,C,D	370	500	5	120	500	530	5	120	516	620	6	120	562
9.3	A,B,B,C,C,C	370	500	5	120	500	530	5	120	516	620	6	120	562
9.3	B,B,B,B,B,D	370	500	5	120	500	530	5	120	516	620	6	120	562
9.3	B,B,B,B,C,C	370	500	5	120	500	530	5	120	516	620	6	120	562
9.7	A,C,D,D,D	360	510	5	120	500	530	5	120	512	570	6	120	535
9.7	B,B,D,D,D	360	510	5	120	500	530	5	120	512	570	6	120	535
9.7	B,C,C,D,D	360	510	5	120	500	530	5	120	512	570	6	120	535
9.7	C,C,C,C,D	360	510	5	120	500	530	5	120	512	570	6	120	535
9.7	A,A,A,D,D,D	380	490	5	120	500	510	5	120	515	560	6	120	535
9.7	A,A,B,C,D,D	380	490	5	120	500	510	5	120	515	560	6	120	535
9.7	A,A,C,C,C,D	380	490	5	120	500	510	5	120	515	560	6	120	535
9.7	A,B,B,B,D,D	380	490	5	120	500	510	5	120	515	560	6	120	535

Referenz: 38762-E

Ausgabedatum: 2020 März 17

Überarbeitung: C

Seite: 15 von 17



Tel. +32-3-451 05 00

E-mail: [Info@PowerClimber.com](mailto:Info@PowerClimber.com)  
Website: [www.PowerClimber.be](http://www.PowerClimber.be)

Fax +32-3-451 05 01

MODULO® 18"/450			Hoist capacity / W.L.L. (kg)											
			500				650				800			
Length - Longueur Gesamtlänge - Lengte	Configuration Aufbau - Configuratie	Self-weight platform only - Poids propre de la plate- forme - Eigengewicht von Bühne	Max. rated load (1)	Max. no. of persons (2)	Max. load per m (3)	Max. WLL per hoist (evenly distributed) (4)	Max. rated load (1)	Max. no. of persons (2)	Max. load per m (3)	Max. WLL per hoist (evenly eistributed) (4)	Max. rated load (1)	Max. no. of persons (2)	Max. load per m (3)	Max. WLL per hoist (evenly eistributed) (4)
(m)		(kg)	(kg)		(kg)	(kg)	(kg)		(kg)	(kg)	(kg)		(kg)	(kg)
9.7	A,B,B,C,C,D	380	490	5	120	500	510	5	120	515	560	6	120	535
9.7	A,B,C,C,C,C	380	490	5	120	500	510	5	120	515	560	6	120	535
9.7	B,B,B,B,C,D	380	490	5	120	500	510	5	120	515	560	6	120	535
9.7	B,B,B,C,C,C	380	490	5	120	500	510	5	120	515	560	6	120	535
10.1	A,D,D,D,D	370	500	5	120	500	520	5	120	511	520	5	120	512
10.1	B,C,D,D,D	370	500	5	120	500	520	5	120	511	520	5	120	512
10.1	C,C,C,D,D	370	500	5	120	500	520	5	120	511	520	5	120	512
10.2	A,A,B,D,D,D	390	480	5	120	500	500	5	120	513	500	5	120	513
10.2	A,A,C,C,D,D	390	480	5	120	500	500	5	120	513	500	5	120	513
10.2	A,B,B,C,D,D	390	480	5	120	500	500	5	120	513	500	5	120	513
10.2	A,B,C,C,C,D	390	480	5	120	500	500	5	120	513	500	5	120	513
10.2	A,C,C,C,C,C	390	480	5	120	500	500	5	120	513	500	5	120	513
10.2	B,B,B,B,D,D	390	480	5	120	500	500	5	120	513	500	5	120	513
10.2	B,B,B,C,C,D	390	480	5	120	500	500	5	120	513	500	5	120	513
10.2	B,B,C,C,C,C	390	480	5	120	500	500	5	120	513	500	5	120	513
10.6	B,D,D,D,D	380	470	4	120	494	470	4	120	494	470	4	120	494
10.6	C,C,D,D,D	380	470	4	120	494	470	4	120	494	470	4	120	494
10.6	A,A,C,D,D,D	400	460	4	120	495	460	4	120	495	460	4	120	495
10.6	A,B,B,D,D,D	400	460	4	120	495	460	4	120	495	460	4	120	495
10.6	A,B,C,C,D,D	400	460	4	120	495	460	4	120	495	460	4	120	495
10.6	A,C,C,C,C,D	400	460	4	120	495	460	4	120	495	460	4	120	495
10.6	B,B,B,C,D,D	400	460	4	120	495	460	4	120	495	460	4	120	495
10.6	B,B,C,C,C,D	400	460	4	120	495	460	4	120	495	460	4	120	495
10.6	B,C,C,C,C,C	400	460	4	120	495	460	4	120	495	460	4	120	495
11.0	C,D,D,D,D	390	430	4	120	478	430	4	120	478	430	4	120	478
11.1	A,A,D,D,D,D	410	410	4	120	480	410	4	120	480	410	4	120	480
11.1	A,B,C,D,D,D	410	410	4	120	480	410	4	120	480	410	4	120	480
11.1	A,C,C,C,D,D	410	410	4	120	480	410	4	120	480	410	4	120	480
11.1	B,B,B,D,D,D	410	410	4	120	480	410	4	120	480	410	4	120	480
11.1	B,B,C,C,D,D	410	410	4	120	480	410	4	120	480	410	4	120	480
11.1	B,C,C,C,C,D	410	410	4	120	480	410	4	120	480	410	4	120	480
11.1	C,C,C,C,C,C	410	410	4	120	480	410	4	120	480	410	4	120	480
11.5	D,D,D,D,D	400	390	3	120	464	390	3	120	464	390	3	120	464
11.5	A,B,D,D,D,D	420	380	3	120	467	380	3	120	467	380	3	120	467
11.5	A,C,C,D,D,D	420	380	3	120	467	380	3	120	467	380	3	120	467
11.5	B,B,C,D,D,D	420	380	3	120	467	380	3	120	467	380	3	120	467
11.5	B,C,C,C,D,D	420	380	3	120	467	380	3	120	467	380	3	120	467
11.5	C,C,C,C,C,D	420	380	3	120	467	380	3	120	467	380	3	120	467
12.0	A,C,D,D,D,D	430	350	3	120	455	350	3	120	455	350	3	120	455
12.0	B,B,D,D,D,D	430	350	3	120	455	350	3	120	455	350	3	120	455

Referenz: 38762-E

Ausgabedatum: 2020 März 17

Überarbeitung: C

Seite: 16 von 17



Tel. +32-3-451 05 00

E-mail: [Info@PowerClimber.com](mailto:Info@PowerClimber.com)  
Website: [www.PowerClimber.be](http://www.PowerClimber.be)

Fax +32-3-451 05 01

MODULO® 18"/450			Hoist capacity / W.L.L. (kg)											
			500				650				800			
Length - Longueur Gesamtlänge - Lengte	Configuration Aufbau - Configuratie	Self-weight platform only - Poids propre de la plate- forme - Eigengewicht von Bühne	Max. rated load (1)	Max. no. of persons (2)	Max. load per m (3)	Max. WLL per hoist (evenly distributed) (4)	Max. rated load (1)	Max. no. of persons (2)	Max. load per m (3)	Max. WLL per hoist (evenly distributed) (4)	Max. rated load (1)	Max. no. of persons (2)	Max. load per m (3)	Max. WLL per hoist (evenly distributed) (4)
(m)		(kg)	(kg)		(kg)	(kg)	(kg)		(kg)	(kg)	(kg)		(kg)	(kg)
12.0	B,C,C,D,D,D	430	350	3	120	455	350	3	120	455	350	3	120	455
12.0	C,C,C,C,D,D	430	350	3	120	455	350	3	120	455	350	3	120	455
12.4	A,D,D,D,D,D	440	320	3	120	445	320	3	120	445	320	3	120	445
12.4	B,C,D,D,D,D	440	320	3	120	445	320	3	120	445	320	3	120	445
12.4	C,C,C,D,D,D	440	320	3	120	445	320	3	120	445	320	3	120	445
12.9	B,D,D,D,D,D	450	290	2	120	437	290	2	120	437	290	2	120	437
12.9	C,C,D,D,D,D	450	290	2	120	437	290	2	120	437	290	2	120	437
13.3	C,D,D,D,D,D	460	260	2	120	429	260	2	120	429	260	2	120	429
13.8	D,D,D,D,D,D	470	240	2	120	422	240	2	120	422	240	2	120	422

Referenz: 38762-E

Ausgabedatum: 2020 März 17

Überarbeitung: C

Seite: 17 von 17



Tel. +32-3-451 05 00

E-mail: [Info@PowerClimber.com](mailto:Info@PowerClimber.com)  
Website: [www.PowerClimber.be](http://www.PowerClimber.be)

Fax +32-3-451 05 01