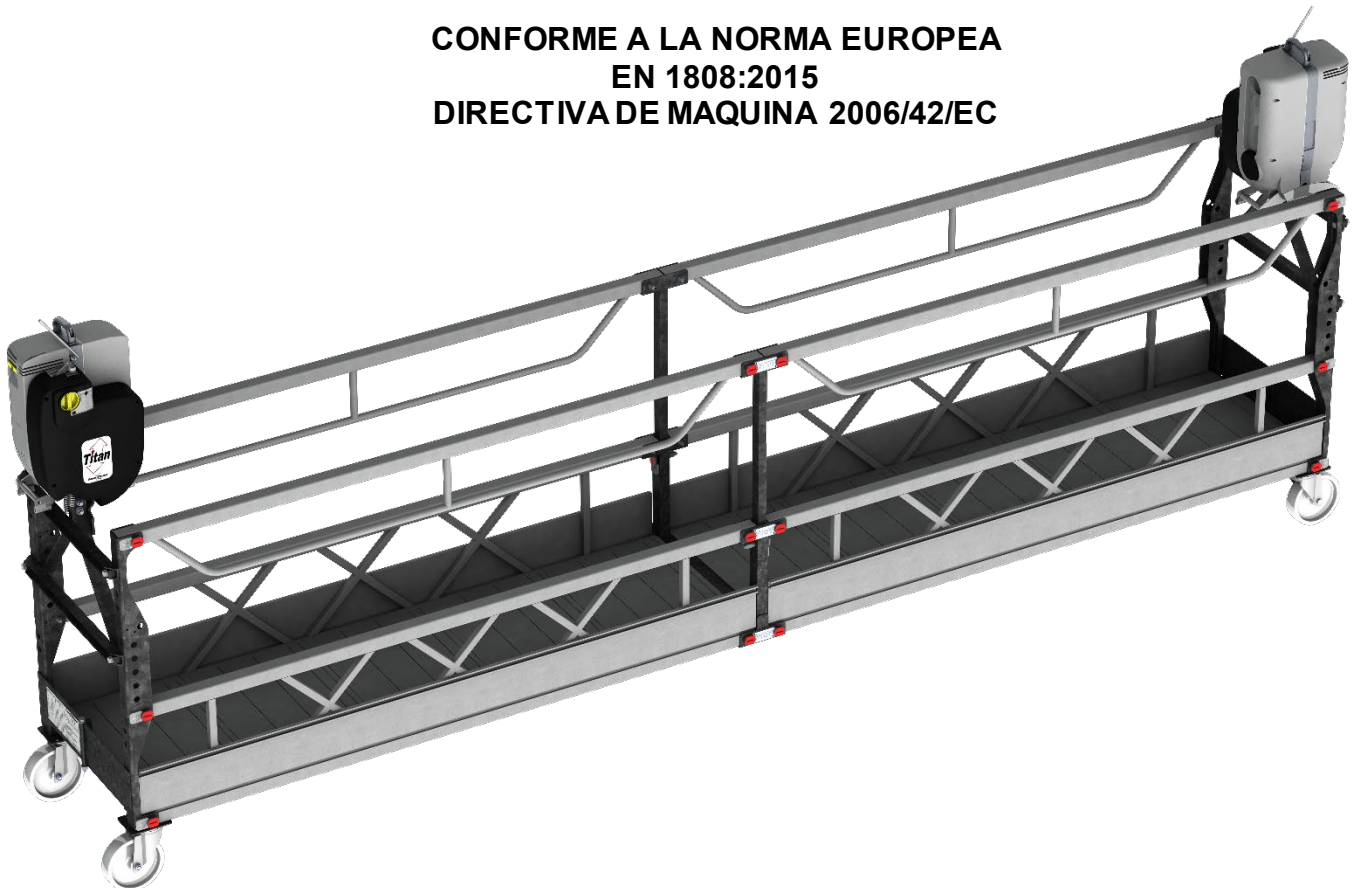


MANUAL DE INSTRUCCIONES

MODULO[®] 450 **MODULO[®] 18''**

CONFORME A LA NORMA EUROPEA
EN 1808:2015
DIRECTIVA DE MAQUINA 2006/42/EC



Todas las personas que usen este equipo deben leer y comprender completamente este manual.

Cualquier operación que viole estas instrucciones es bajo su propio riesgo.

Mantenga este manual junto con el equipo en todo momento.

Utilice únicamente piezas de repuesto y cables de acero originales de POWER CLIMBER.

Fabricante

POWER CLIMBER B.V.B.A.
Satenrozen 7
B- 2550 Kontich
BÉLGICA

Web: www.PowerClimber.be
Tel: +32-3-451.05.00
Fax: +32-3-451.05.01
e-mail: info@PowerClimber.com

Referencia: 38762-S

Fecha: 23 de marzo de 2020

Revisión: A

Página: 1 de 16



Tel. +32-3-451 05 00

E-mail: Info@PowerClimber.com
Web: www.PowerClimber.be

Fax +32-3-451 05 01

Índice

Índice	2
Descripción de la plataforma	2
Visión general.....	3
Vista detallada de la plataforma con estribos finales	3
Vista de la plataforma con estribos guía.....	3
Comprobaciones antes de cada uso	4
Precaución.....	5
Tabla de cargas.....	6
Sistema de pernos SafeFix.....	7
Montaje.....	8
1) Montaje de las estructuras en U y los postes de la barandilla	8
2) Estructuras en U y estructuras laterales:.....	8
3) Montaje de la estructura del extremo con estribo	8
4) Suelo.....	9
5) Barandilla	10
6) Rodillos de pared	10
7) Estribo guía.....	10
APÉNDICE 1: Tabla de cargas de la plataforma con estribos finales	12

Descripción de la plataforma

- El diseño modular de la plataforma suspendida MODULO® 450 / MODULO® 18" le permite modificar la configuración de los componentes estándar para obtener la longitud de plataforma requerida.
Todos los componentes están asegurados mediante el sistema patentado de pernos SafeFix.
- Todos los componentes están diseñados para tener una dimensión máxima de 450 mm (o 18 pulgadas), para que se ajuste a través de una alcantarilla.

Referencia: 38762-S

Fecha: 23 de marzo de 2020

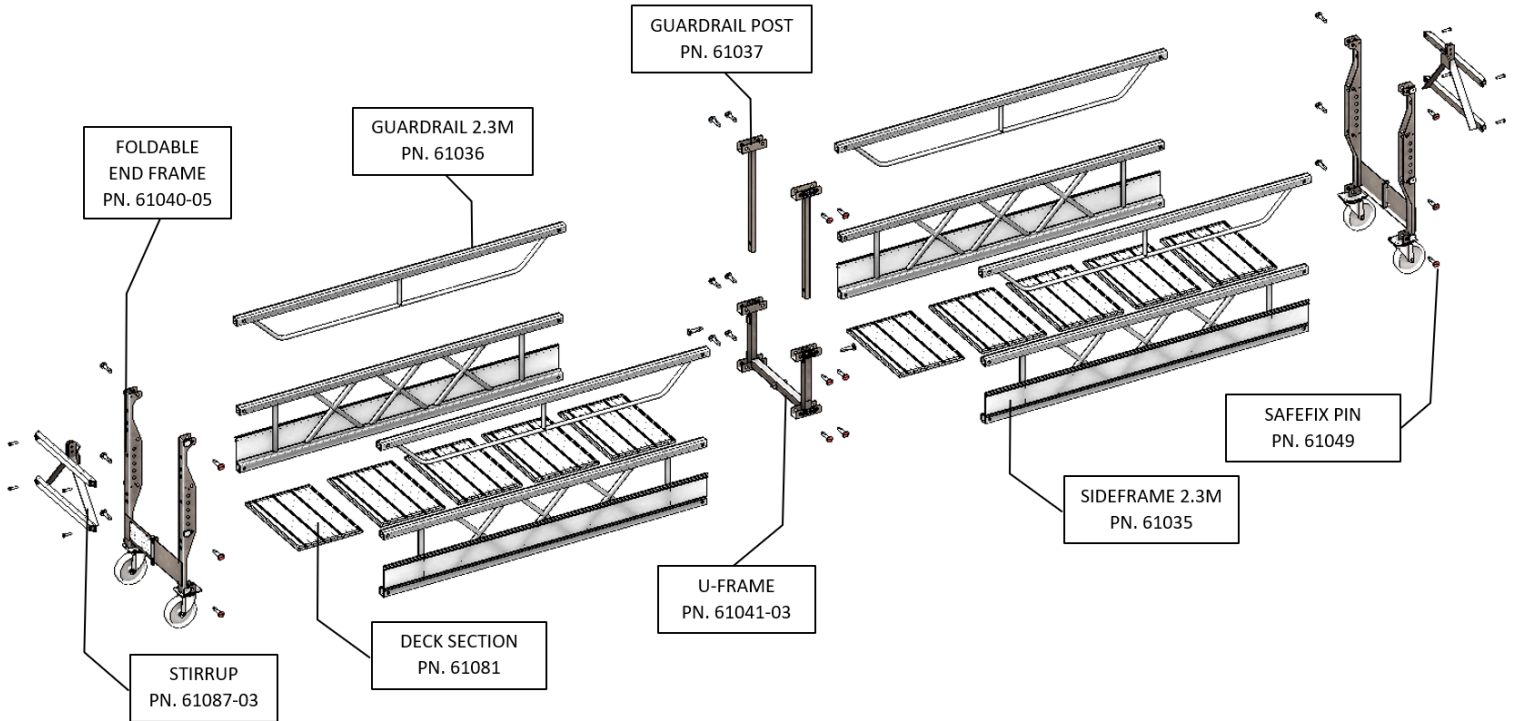
Revisión: A

Página: 2 de 16

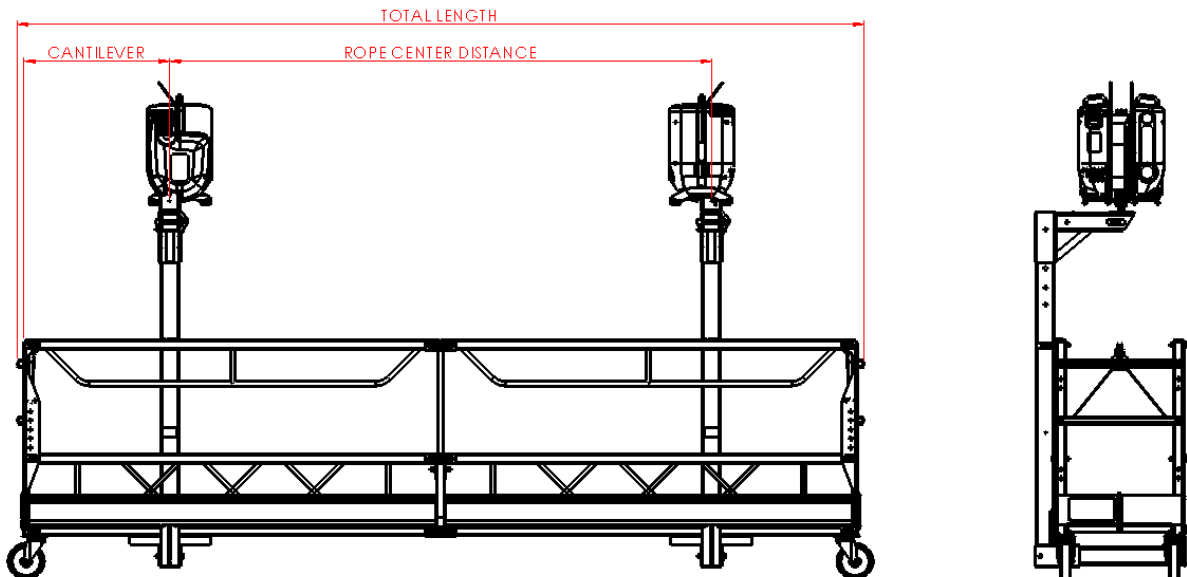


Visión general

Vista detallada de la plataforma con estribos finales



Vista de la plataforma con estribos guía



Referencia: 38762-S

Fecha: 23 de marzo de 2020

Revisión: A

Página: 3 de 16



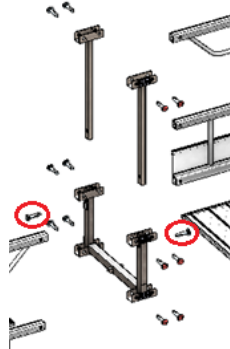
Tel. +32-3-451 05 00

E-mail: Info@PowerClimber.com
Web: www.PowerClimber.be

Fax +32-3-451 05 01

Comprobaciones antes de cada uso

1. Compruebe si todos los pernos SafeFix están en posición bloqueada:
 - Todas las ranuras de los pernos deben estar en posición horizontal.
 - La única excepción a esta regla es el perno que une un poste de la barandilla: las ranuras de estos pernos deben estar en posición vertical. Hay dos de estos pernos por cada estructura en U:



2. Compruebe el estado del sistema de pernos SafeFix:
 - Hay presión en posición bloqueada (el perno quiere permanecer en esta posición)
 - Estado general del resorte y del soporte del resorte
3. Compruebe el estado de todos los orificios de la estructura lateral, barandillas, estructuras en U y estribos.
4. Compruebe el estado de los retenedores para suelo: cada sección de la plataforma se mantiene presionada por un resorte.

Pautas para el uso del polipasto Titan: consulte el manual 38742-E.

Los retenedores de cable de la fuente de alimentación deben engancharse en la barandilla del medio o en los soportes transversales.

La cuerda de salvamento (seguridad personal) debe engancharse en la barandilla del medio.

Restricciones de viento a 12 m/s.

Precaución

1. Antes de usar el producto, compruebe que todas las partes funcionen correctamente y que los componentes no presenten daños. No utilice una plataforma dañada o que funcione incorrectamente.
2. Una plataforma expuesta al calor excesivo, como en caso de incendio, debe retirarse inmediatamente del servicio y destruirse debido a la pérdida de resistencia estructural.
3. No permita que se acumule aceite, grasa o material resbaladizo en las superficies.
4. No utilice el producto si la superficie de la plataforma está dañada.
5. El peso total conjunto de cada hombre y todos los materiales no debe exceder la carga de trabajo nominal. No sobrecargar.
6. Levante la plataforma de modo que la superficie de trabajo o de colocación esté nivelada.
7. La plataforma de soporte termina con estribos o estribos guía según las instrucciones del fabricante.
8. Use barandillas de protección según sea necesario, se recomienda su uso en todos los casos.
9. No permita que se acumulen objetos inestables, como barriles, cajas, ladrillos sueltos, herramientas y escombros en la superficie de trabajo.
10. No use una escalera u otro dispositivo en una plataforma para obtener mayor altura. Nunca suba a un tramo desde una escalera a menos que el tramo y la escalera estén asegurados contra el movimiento en todas las direcciones. No aplique cargas de impacto a una plataforma. No intente nunca enderezar una barandilla lateral o un elemento de la plataforma que esté deformados.
11. No use ácidos u otras sustancias corrosivas en un tablón o plataforma sin consultar al fabricante de la plataforma para obtener instrucciones específicas.
12. No use una plataforma cerca de circuitos eléctricos.
13. Antes de usar, consulte las instrucciones del fabricante

Tabla de cargas

Hay disponibles cuatro longitudes diferentes de secciones de la plataforma Modulo 450:

- Sección A: 0,95 m
- Sección B: 1,40 m
- Sección C: 1,40 m
- Sección D: 2,30 m (sección estándar)

Las diferentes combinaciones de estas secciones darán como resultado diferentes longitudes de plataforma.

Cada combinación tendrá su propia restricción de carga, que también depende del polipasto utilizado. La tabla de carga de cada combinación de plataforma posible se puede encontrar en el **Apéndice**.

Tabla de carga de todas las combinaciones de plataformas posibles con estribos finales, utilizando solo la sección estándar de 2,3 m (sección D):

MODULO® 18"/450			Hoist capacity / W.L.L. (kg)											
			500				650				800			
Length - Longueur Gesamtlänge - Lengte	Configuration Aufbau - Configuratie	Self-weight platform only - Poids propre de la plate- forme - Eigengewicht von Bühne	Max. rated load (1)	Max. no. of persons (2)	Max. load per m (3)	Max. WLL per hoist (evenly distributed) (4)	Max. rated load (1)	Max. no. of persons (2)	Max. load per m (3)	Max. WLL per hoist (evenly eistributed) (4)	Max. rated load (1)	Max. no. of persons (2)	Max. load per m (3)	Max. WLL per hoist (evenly eistributed) (4)
(m)		(kg)	(kg)		(kg)	(kg)	(kg)		(kg)	(kg)	(kg)		(kg)	(kg)
2.3	D	100	420	3	186	325	420	3	186	325	420	3	186	325
4.6	D,D	170	700	5	153	500	840	5	186	575	840	5	186	575
6.9	D,D,D	250	620	6	120	500	700	7	120	542	1000	7	146	692
9.2	D,D,D,D	320	550	5	120	500	570	6	120	510	670	7	120	563
11.5	D,D,D,D,D	400	390	3	120	464	390	3	120	464	390	3	120	464
13.8	D,D,D,D,D,D	470	240	2	120	422	240	2	120	422	240	2	120	422

(1) Max. Rated Load / Charge max. / Max. Nutzlast / Carga nominal máxima

(2) Max. no. of persons / No. de personnes max. / Número máximo de personas

(3) Charge max. par mètre / Max. last pro meter / Carga máxima por metro

(4) Max. W.L.L. per hoist / Charge utile max. du treuil / Límite de carga de trabajo del polipasto

Para todas estas plataformas, se aplican las siguientes restricciones:

- una plataforma con estribos finales no debe configurarse con más de 5 estructuras en U.
- una plataforma con estribos guía no debe configurarse con más de 5 estructuras en U entre los estribos y no más de una estructura en U en cada sección voladiza.
- una plataforma con estribos finales o estribos guía se puede configurar con hasta dos secciones especiales solamente, y estas solo se pueden colocar en cada extremo de la plataforma.

Referencia: 38762-S

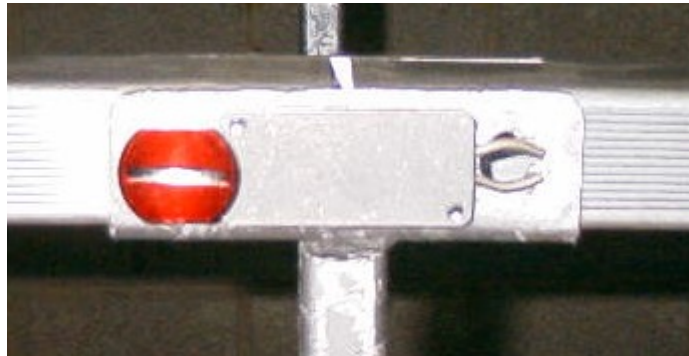
Fecha: 23 de marzo de 2020

Revisión: A

Página: 6 de 16



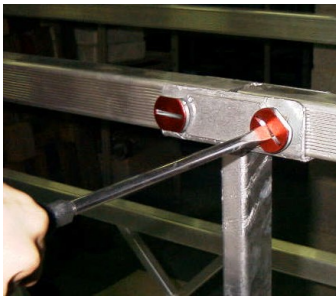
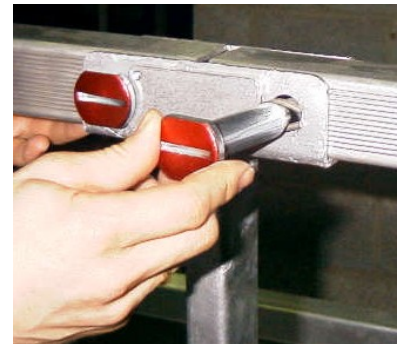
Sistema de pernos SafeFix



El sistema patentado de pernos Safe Fix es un método de "insertar y encajar" en un solo paso para ensamblar los componentes de la plataforma MODULO®. El perno ranurado se fija en su sitio mediante un resorte instalado en el estribo o una estructura en U.

Inserción:

- Alinee el perno con el orificio, de modo que la ranura de la base del perno esté horizontal.
- Empuje el perno desde afuera hasta que el resorte haga clic en las muescas del eje del perno. Si es necesario, gire el perno hasta que la ranura esté horizontal y los resortes estén en su sitio.
- Asegúrese de que el perno esté bien insertado.



Extracción:

- Gire el perno $\frac{1}{4}$ de vuelta hasta que la ranura esté vertical (y los resortes ya no estén en las muescas) y tire del perno hacia afuera.

Nota: el perno se puede colocar con el uso de un martillo y un destornillador.

ATENCIÓN: Vida útil de los resortes: los resortes deben reemplazarse cuando ya no ejerzan presión sobre las muescas del eje del perno.

Referencia: 38762-S

Fecha: 23 de marzo de 2020

Revisión: A

Página: 7 de 16



Tel. +32-3-451 05 00

E-mail: Info@PowerClimber.com
Web: www.PowerClimber.be

Fax +32-3-451 05 01

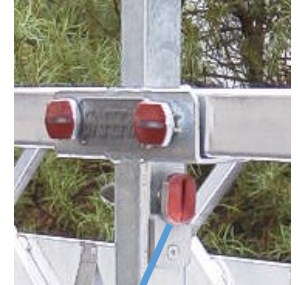
Montaje

1) Montaje de las estructuras en U y los postes de la barandilla

Una estructura en U ensamblada consta de:

- Estructura en U
- 2 pernos
- 2 postes de barandillas

Deslice ambos postes de la barandilla de protección en la estructura en U y bloquéelo con un perno Safe Fix.



Fijación
con pernos
Safe Fix

2) Estructuras en U y estructuras laterales:

Comience el ensamblaje montando las estructuras laterales en las estructuras en U. Asegure cada estructura lateral a la estructura en U con 2 pernos Safe Fix. Una vez montada una estructura en U, comience con la siguiente estructura en U.



3) Montaje de la estructura del extremo con estribo

Desdoble la estructura del extremo
Asegure el estribo a la estructura del extremo (con 4 pernos M12).
Conecte la estructura del extremo a las estructuras laterales con
4 pernos Safe Fix.

2 pernos M12
en cada lado

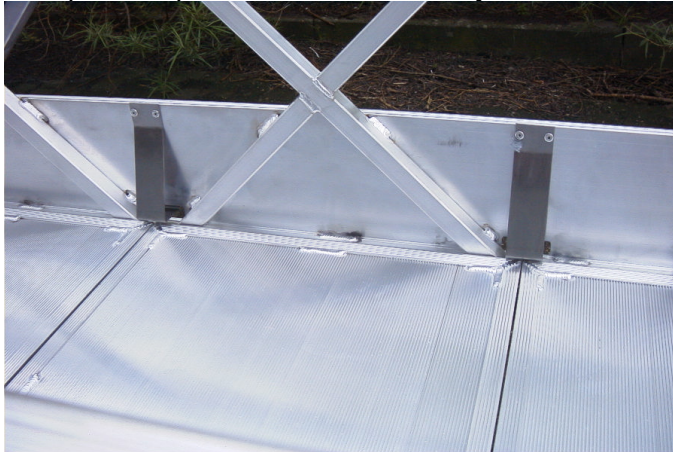


4) Suelo

Coloque el suelo (lado plano hacia arriba) como se muestra.



Compruebe que los 4 resortes de sujeción estén en su sitio.



NOTA:

- Para quitar el suelo, empuje el resorte y levante el suelo al mismo tiempo.
- Solo hay un tamaño de panel de suelo. Cada sección necesitará una cantidad diferente de paneles de suelo
 - **Sección A: 2 paneles de suelo**
 - **Sección B: 3 paneles de suelo**
 - **Sección C: 4 paneles de suelo**
 - **Sección D: 5 paneles de suelo**

Referencia: 38762-S

Fecha: 23 de marzo de 2020

Revisión: A

Página: 9 de 16



Montaje (cont.)

5) Barandilla

Monte las barandillas, insertando 2 pernos Safe Fix en cada extremo.

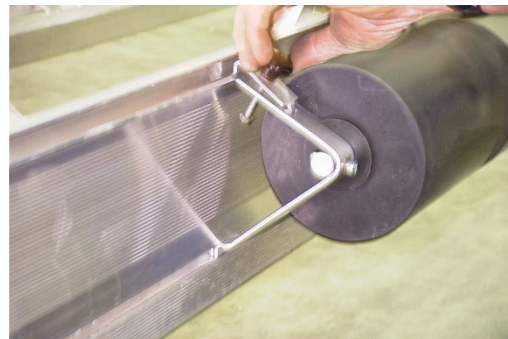


Observaciones: nunca se apoye en la barandilla o en la barandilla del medio mientras se use la plataforma

6) Rodillos de pared

Afloje los tornillos para insertar los rodillos de pared en las muescas de la estructura lateral. El rodillo de pared puede ubicarse en cualquier lugar a lo largo de la estructura lateral según sea necesario.

Use un mínimo de 2 rodillos de pared y colóquelos bien separados.



Referencia: 38762-S

Fecha: 23 de marzo de 2020

Revisión: A

Página: 10 de 16



Tel. +32-3-451 05 00

E-mail: Info@PowerClimber.com
Web: www.PowerClimber.be

Fax +32-3-451 05 01

7) Estribo guía



- Coloque la parte superior a la altura deseada y bloquéela con el perno Safe Fix.
- Cuelgue el mástil sobre la barandilla del medio y atornille los dos tornillos (no los apriete aún, se hará más adelante). Asegúrese de que la posición esté en línea con los puntos de suspensión; de lo contrario, el mecanismo de seguridad de cuerda floja no funcionará correctamente.
- Coloque la parte inferior en el mástil y asegúrela con el segundo perno Safe Fix.



- Monte el polipasto y coloque los cables de acero en las guías de cable.
- Al montar el polipasto, compruebe su orientación.
- Suspense un mínimo de 6 kg en la cuerda de suspensión.
- Suspense un mínimo de 12 kg en la cuerda de seguridad.
- Levante la plataforma unos centímetros y apriete los tornillos.

APÉNDICE 1: Tabla de cargas de la plataforma con estribos finales

MODULO® 18"/450			Hoist capacity / W.L.L. (kg)											
Length - Longueur Gesamtlänge - Lengte (m)	Configuration Aufbau - Configuratie	Self-weight platform only - Poids propre de la plate- forme - Eigengewicht von Bühne (kg)	500				650				800			
			Max. rated load (1) (kg)	Max. no. of persons (2)	Max. load per m (3) (kg)	Max. WLL per hoist (evenly distributed) (4) (kg)	Max. rated load (1) (kg)	Max. no. of persons (2)	Max. load per m (3) (kg)	Max. WLL per hoist (evenly distributed) (4) (kg)	Max. rated load (1) (kg)	Max. no. of persons (2)	Max. load per m (3) (kg)	Max. WLL per hoist (evenly distributed) (4) (kg)
0.9	A	70	160	1	186	184	160	1	186	184	160	1	186	184
1.4	B	80	250	2	186	231	250	2	186	231	250	2	186	231
1.8	C	90	330	2	186	278	330	2	186	278	330	2	186	278
1.9	A,A	110	340	2	186	293	340	2	186	293	340	2	186	293
2.3	D	100	420	3	186	325	420	3	186	325	420	3	186	325
2.3	A,B	120	420	3	186	340	420	3	186	340	420	3	186	340
2.8	A,C	130	510	3	186	387	510	3	186	387	510	3	186	387
2.8	B,B	130	510	3	186	387	510	3	186	387	510	3	186	387
2.8	A,A,A	160	520	3	186	406	520	3	186	406	520	3	186	406
3.2	A,D	140	590	4	186	434	590	4	186	434	590	4	186	434
3.2	B,C	140	590	4	186	434	590	4	186	434	590	4	186	434
3.3	A,A,B	170	600	4	186	453	600	4	186	453	600	4	186	453
3.7	B,D	150	680	4	186	481	680	4	186	481	680	4	186	481
3.7	C,C	150	680	4	186	481	680	4	186	481	680	4	186	481
3.7	A,A,C	180	690	4	186	500	690	4	186	500	690	4	186	500
3.7	A,B,B	180	690	4	186	500	690	4	186	500	690	4	186	500
3.8	A,A,A,A	200	670	4	178	500	690	4	186	514	690	4	186	514
4.1	C,D	160	710	5	172	500	760	5	186	528	760	5	186	528
4.2	A,A,D	190	680	5	163	500	770	5	186	547	770	5	186	547
4.2	A,B,C	190	680	5	163	500	770	5	186	547	770	5	186	547
4.2	B,B,B	190	680	5	163	500	770	5	186	547	770	5	186	547
4.2	A,A,A,B	210	660	5	157	500	780	5	186	561	780	5	186	561
4.6	D,D	170	700	5	153	500	840	5	186	575	840	5	186	575
4.6	A,B,D	200	670	5	145	500	850	5	186	594	850	5	186	594
4.6	A,C,C	200	670	5	145	500	850	5	186	594	850	5	186	594
4.6	B,B,C	200	670	5	145	500	850	5	186	594	850	5	186	594
4.7	A,A,A,C	220	650	5	139	500	860	5	186	608	860	5	186	608
4.7	A,A,B,B	220	650	5	139	500	860	5	186	608	860	5	186	608
4.7	A,A,A,A,A	250	620	5	132	500	870	5	186	628	870	5	186	628
5.1	A,C,D	210	660	6	130	500	940	6	186	641	940	6	186	641
5.1	B,B,D	210	660	6	130	500	940	6	186	641	940	6	186	641
5.1	B,C,C	210	660	6	130	500	940	6	186	641	940	6	186	641
5.1	A,A,A,D	230	640	6	125	500	940	6	184	650	950	6	186	656
5.1	A,A,B,C	230	640	6	125	500	940	6	184	650	950	6	186	656
5.1	A,B,B,B	230	640	6	125	500	940	6	184	650	950	6	186	656
5.2	A,A,A,A,B	260	610	6	120	500	910	6	176	650	950	6	186	675
5.5	A,D,D	220	650	6	120	500	950	6	172	650	1020	6	186	688
5.5	B,C,D	220	650	6	120	500	950	6	172	650	1020	6	186	688
5.5	C,C,C	220	650	6	120	500	950	6	172	650	1020	6	186	688
5.6	A,A,B,D	240	630	6	120	500	930	6	167	650	1030	6	186	703

Referencia: 38762-S

Fecha: 23 de marzo de 2020

Revisión: A

Página: 12 de 16



Tel. +32-3-451 05 00

E-mail: Info@PowerClimber.com
Web: www.PowerClimber.be

Fax +32-3-451 05 01

MODULO® 18"/450			Hoist capacity / W.L.L. (kg)											
Length - Longueur Gesamtlänge - Lengte (m)	Configuration Aufbau - Configuratie	Self-weight platform only - Poids propre de la plate- forme - Eigengewicht von Bühne (kg)	500				650				800			
			Max. rated load (1) (kg)	Max. no. of persons (2)	Max. load per m (3) (kg)	Max. WLL per hoist (evenly distributed) (4) (kg)	Max. rated load (1) (kg)	Max. no. of persons (2)	Max. load per m (3) (kg)	Max. WLL per hoist (evenly distributed) (4) (kg)	Max. rated load (1) (kg)	Max. no. of persons (2)	Max. load per m (3) (kg)	Max. WLL per hoist (evenly distributed) (4) (kg)
5.6	A,A,C,C	240	630	6	120	500	930	6	167	650	1030	6	186	703
5.6	A,B,B,C	240	630	6	120	500	930	6	167	650	1030	6	186	703
5.6	B,B,B,B	240	630	6	120	500	930	6	167	650	1030	6	186	703
5.6	A,A,A,A,C	270	600	6	120	500	830	6	148	615	1040	6	186	722
5.6	A,A,A,B,B	270	600	6	120	500	830	6	148	615	1040	6	186	722
5.7	A,A,A,A,A	290	580	6	120	500	770	6	137	598	1050	6	186	736
6.0	B,D,D	230	640	6	120	500	830	6	139	595	1110	6	186	735
6.0	C,C,D	230	640	6	120	500	830	6	139	595	1110	6	186	735
6.0	A,A,C,D	250	620	6	120	500	780	7	131	583	1110	7	186	750
6.0	A,B,B,D	250	620	6	120	500	780	7	131	583	1110	7	186	750
6.0	A,B,C,C	250	620	6	120	500	780	7	131	583	1110	7	186	750
6.0	B,B,B,C	250	620	6	120	500	780	7	131	583	1110	7	186	750
6.1	A,A,A,A,D	280	590	6	120	500	730	7	121	572	1120	7	186	769
6.1	A,A,A,B,C	280	590	6	120	500	730	7	121	572	1120	7	186	769
6.1	A,A,B,B,B	280	590	6	120	500	730	7	121	572	1120	7	186	769
6.1	A,A,A,A,B	300	570	6	120	500	700	7	120	566	1130	7	186	783
6.4	C,D,D	240	630	6	120	500	750	7	120	561	1190	7	186	782
6.5	A,A,D,D	260	610	6	120	500	720	7	120	556	1200	7	186	797
6.5	A,B,C,D	260	610	6	120	500	720	7	120	556	1200	7	186	797
6.5	A,C,C,C	260	610	6	120	500	720	7	120	556	1200	7	186	797
6.5	B,B,B,D	260	610	6	120	500	720	7	120	556	1200	7	186	797
6.5	B,B,C,C	260	610	6	120	500	720	7	120	556	1200	7	186	797
6.5	A,A,A,B,D	290	580	6	120	500	680	7	120	551	1010	7	156	718
6.5	A,A,A,C,C	290	580	6	120	500	680	7	120	551	1010	7	156	718
6.5	A,A,B,B,C	290	580	6	120	500	680	7	120	551	1010	7	156	718
6.5	A,B,B,B,B	290	580	6	120	500	680	7	120	551	1010	7	156	718
6.6	A,A,A,A,C	310	560	6	120	500	650	7	120	548	940	7	145	694
6.6	A,A,A,B,B	310	560	6	120	500	650	7	120	548	940	7	145	694
6.9	D,D,D	250	620	6	120	500	700	7	120	542	1000	7	146	692
6.9	A,B,D,D	270	600	6	120	500	670	7	120	540	950	7	138	676
6.9	A,C,C,D	270	600	6	120	500	670	7	120	540	950	7	138	676
6.9	B,B,C,D	270	600	6	120	500	670	7	120	540	950	7	138	676
6.9	B,C,C,C	270	600	6	120	500	670	7	120	540	950	7	138	676
7.0	A,A,A,C,D	300	570	6	120	500	640	7	120	538	890	7	128	661
7.0	A,A,B,B,D	300	570	6	120	500	640	7	120	538	890	7	128	661
7.0	A,A,B,C,C	300	570	6	120	500	640	7	120	538	890	7	128	661
7.0	A,B,B,B,C	300	570	6	120	500	640	7	120	538	890	7	128	661
7.0	B,B,B,B,B	300	570	6	120	500	640	7	120	538	890	7	128	661
7.0	A,A,A,A,D	320	550	5	120	500	620	6	120	537	850	8	122	653
7.0	A,A,A,B,C	320	550	5	120	500	620	6	120	537	850	8	122	653

Referencia: 38762-S

Fecha: 23 de marzo de 2020

Revisión: A

Página: 13 de 16



Tel. +32-3-451 05 00

E-mail: Info@PowerClimber.com
Web: www.PowerClimber.be

Fax +32-3-451 05 01

MODULO® 18"/450			Hoist capacity / W.L.L. (kg)											
Length - Longueur Gesamtlänge - Lengte	Configuration Aufbau - Configuratie	Self-weight platform only - Poids propre de la plate- forme - Eigengewicht von Bühne	500				650				800			
			Max. rated load (1)	Max. no. of persons (2)	Max. load per m (3)	Max. WLL per hoist (evenly distributed) (4)	Max. rated load (1)	Max. no. of persons (2)	Max. load per m (3)	Max. WLL per hoist (evenly distributed) (4)	Max. rated load (1)	Max. no. of persons (2)	Max. load per m (3)	Max. WLL per hoist (evenly distributed) (4)
(m)		(kg)	(kg)		(kg)	(kg)		(kg)	(kg)		(kg)	(kg)		(kg)
8.4	A,A,B,B,B,D	350	520	5	120	500	560	6	120	521	730	8	120	606
8.4	A,A,B,B,C,C	350	520	5	120	500	560	6	120	521	730	8	120	606
8.4	A,B,B,B,B,C	350	520	5	120	500	560	6	120	521	730	8	120	606
8.4	B,B,B,B,B,B	350	520	5	120	500	560	6	120	521	730	8	120	606
8.7	C,D,D,D	310	560	6	120	500	580	6	120	513	750	8	120	598
8.8	A,A,D,D,D	340	530	5	120	500	560	6	120	516	720	8	120	598
8.8	A,B,C,D,D	340	530	5	120	500	560	6	120	516	720	8	120	598
8.8	A,C,C,C,D	340	530	5	120	500	560	6	120	516	720	8	120	598
8.8	B,B,B,D,D	340	530	5	120	500	560	6	120	516	720	8	120	598
8.8	B,B,C,C,D	340	530	5	120	500	560	6	120	516	720	8	120	598
8.8	B,C,C,C,C	340	530	5	120	500	560	6	120	516	720	8	120	598
8.8	A,A,A,B,D,D	360	510	5	120	500	540	5	120	518	700	7	120	596
8.8	A,A,A,C,C,D	360	510	5	120	500	540	5	120	518	700	7	120	596
8.8	A,A,B,B,C,D	360	510	5	120	500	540	5	120	518	700	7	120	596
8.8	A,A,B,C,C,C	360	510	5	120	500	540	5	120	518	700	7	120	596
8.8	A,B,B,B,B,D	360	510	5	120	500	540	5	120	518	700	7	120	596
8.8	A,B,B,B,C,C	360	510	5	120	500	540	5	120	518	700	7	120	596
8.8	B,B,B,B,B,C	360	510	5	120	500	540	5	120	518	700	7	120	596
9.2	D,D,D,D	320	550	5	120	500	570	6	120	510	670	7	120	563
9.2	A,B,D,D,D	350	520	5	120	500	540	5	120	514	640	7	120	563
9.2	A,C,C,D,D	350	520	5	120	500	540	5	120	514	640	7	120	563
9.2	B,B,C,D,D	350	520	5	120	500	540	5	120	514	640	7	120	563
9.2	B,C,C,C,D	350	520	5	120	500	540	5	120	514	640	7	120	563
9.2	C,C,C,C,C	350	520	5	120	500	540	5	120	514	640	7	120	563
9.3	A,A,A,C,D,D	370	500	5	120	500	530	5	120	516	620	6	120	562
9.3	A,A,B,B,D,D	370	500	5	120	500	530	5	120	516	620	6	120	562
9.3	A,A,B,C,C,D	370	500	5	120	500	530	5	120	516	620	6	120	562
9.3	A,A,C,C,C,C	370	500	5	120	500	530	5	120	516	620	6	120	562
9.3	A,B,B,B,C,D	370	500	5	120	500	530	5	120	516	620	6	120	562
9.3	A,B,B,C,C,C	370	500	5	120	500	530	5	120	516	620	6	120	562
9.3	B,B,B,B,B,D	370	500	5	120	500	530	5	120	516	620	6	120	562
9.3	B,B,B,B,C,C	370	500	5	120	500	530	5	120	516	620	6	120	562
9.7	A,C,D,D,D	360	510	5	120	500	530	5	120	512	570	6	120	535
9.7	B,B,D,D,D	360	510	5	120	500	530	5	120	512	570	6	120	535
9.7	B,C,C,D,D	360	510	5	120	500	530	5	120	512	570	6	120	535
9.7	C,C,C,C,D	360	510	5	120	500	530	5	120	512	570	6	120	535
9.7	A,A,A,D,D,D	380	490	5	120	500	510	5	120	515	560	6	120	535
9.7	A,A,B,C,D,D	380	490	5	120	500	510	5	120	515	560	6	120	535
9.7	A,A,C,C,C,D	380	490	5	120	500	510	5	120	515	560	6	120	535
9.7	A,B,B,B,D,D	380	490	5	120	500	510	5	120	515	560	6	120	535

Referencia: 38762-S

Fecha: 23 de marzo de 2020

Revisión: A

Página: 14 de 16



Tel. +32-3-451 05 00

E-mail: Info@PowerClimber.com
Web: www.PowerClimber.be

Fax +32-3-451 05 01

MODULO® 18"/450			Hoist capacity / W.L.L. (kg)											
			500				650				800			
Length - Longueur Gesamtlänge - Lengte	Configuration Aufbau - Configuratie	Self-weight platform only - Poids propre de la plate- forme - Eigengewicht von Bühne	Max. rated load (1)	Max. no. of persons (2)	Max. load per m (3)	Max. WLL per hoist (evenly distributed) (4)	Max. rated load (1)	Max. no. of persons (2)	Max. load per m (3)	Max. WLL per hoist (evenly eistributed) (4)	Max. rated load (1)	Max. no. of persons (2)	Max. load per m (3)	Max. WLL per hoist (evenly eistributed) (4)
(m)		(kg)	(kg)		(kg)	(kg)	(kg)		(kg)	(kg)	(kg)		(kg)	(kg)
9.7	A,B,B,C,C,D	380	490	5	120	500	510	5	120	515	560	6	120	535
9.7	A,B,C,C,C,C	380	490	5	120	500	510	5	120	515	560	6	120	535
9.7	B,B,B,B,C,D	380	490	5	120	500	510	5	120	515	560	6	120	535
9.7	B,B,B,C,C,C	380	490	5	120	500	510	5	120	515	560	6	120	535
10.1	A,D,D,D,D	370	500	5	120	500	520	5	120	511	520	5	120	512
10.1	B,C,D,D,D	370	500	5	120	500	520	5	120	511	520	5	120	512
10.1	C,C,C,D,D	370	500	5	120	500	520	5	120	511	520	5	120	512
10.2	A,A,B,D,D,D	390	480	5	120	500	500	5	120	513	500	5	120	513
10.2	A,A,C,C,D,D	390	480	5	120	500	500	5	120	513	500	5	120	513
10.2	A,B,B,C,D,D	390	480	5	120	500	500	5	120	513	500	5	120	513
10.2	A,B,C,C,C,D	390	480	5	120	500	500	5	120	513	500	5	120	513
10.2	A,C,C,C,C,C	390	480	5	120	500	500	5	120	513	500	5	120	513
10.2	B,B,B,B,D,D	390	480	5	120	500	500	5	120	513	500	5	120	513
10.2	B,B,B,C,C,D	390	480	5	120	500	500	5	120	513	500	5	120	513
10.2	B,B,C,C,C,C	390	480	5	120	500	500	5	120	513	500	5	120	513
10.6	B,D,D,D,D	380	470	4	120	494	470	4	120	494	470	4	120	494
10.6	C,C,D,D,D	380	470	4	120	494	470	4	120	494	470	4	120	494
10.6	A,A,C,D,D,D	400	460	4	120	495	460	4	120	495	460	4	120	495
10.6	A,B,B,D,D,D	400	460	4	120	495	460	4	120	495	460	4	120	495
10.6	A,B,C,C,D,D	400	460	4	120	495	460	4	120	495	460	4	120	495
10.6	A,C,C,C,C,D	400	460	4	120	495	460	4	120	495	460	4	120	495
10.6	B,B,B,C,D,D	400	460	4	120	495	460	4	120	495	460	4	120	495
10.6	B,B,C,C,C,D	400	460	4	120	495	460	4	120	495	460	4	120	495
10.6	B,C,C,C,C,C	400	460	4	120	495	460	4	120	495	460	4	120	495
11.0	C,D,D,D,D	390	430	4	120	478	430	4	120	478	430	4	120	478
11.1	A,A,D,D,D,D	410	410	4	120	480	410	4	120	480	410	4	120	480
11.1	A,B,C,D,D,D	410	410	4	120	480	410	4	120	480	410	4	120	480
11.1	A,C,C,C,D,D	410	410	4	120	480	410	4	120	480	410	4	120	480
11.1	B,B,B,D,D,D	410	410	4	120	480	410	4	120	480	410	4	120	480
11.1	B,B,C,C,D,D	410	410	4	120	480	410	4	120	480	410	4	120	480
11.1	B,C,C,C,C,D	410	410	4	120	480	410	4	120	480	410	4	120	480
11.1	C,C,C,C,C,C	410	410	4	120	480	410	4	120	480	410	4	120	480
11.5	D,D,D,D,D	400	390	3	120	464	390	3	120	464	390	3	120	464
11.5	A,B,D,D,D,D	420	380	3	120	467	380	3	120	467	380	3	120	467
11.5	A,C,C,D,D,D	420	380	3	120	467	380	3	120	467	380	3	120	467
11.5	B,B,C,D,D,D	420	380	3	120	467	380	3	120	467	380	3	120	467
11.5	B,C,C,C,D,D	420	380	3	120	467	380	3	120	467	380	3	120	467
11.5	C,C,C,C,C,D	420	380	3	120	467	380	3	120	467	380	3	120	467
12.0	A,C,D,D,D,D	430	350	3	120	455	350	3	120	455	350	3	120	455
12.0	B,B,D,D,D,D	430	350	3	120	455	350	3	120	455	350	3	120	455

Referencia: 38762-S

Fecha: 23 de marzo de 2020

Revisión: A

Página: 15 de 16



Tel. +32-3-451 05 00

E-mail: Info@PowerClimber.com
Web: www.PowerClimber.be

Fax +32-3-451 05 01

MODULO® 18"/450			Hoist capacity / W.L.L. (kg)											
			500				650				800			
Length - Longueur Gesamtlänge - Lengte	Configuration Aufbau - Configuratie	Self-weight platform only - Poids propre de la plate- forme - Eigengewicht von Bühne	Max. rated load (1)	Max. no. of persons (2)	Max. load per m (3)	Max. WLL per hoist (evenly distributed) (4)	Max. rated load (1)	Max. no. of persons (2)	Max. load per m (3)	Max. WLL per hoist (evenly distributed) (4)	Max. rated load (1)	Max. no. of persons (2)	Max. load per m (3)	Max. WLL per hoist (evenly distributed) (4)
(m)		(kg)	(kg)		(kg)	(kg)	(kg)		(kg)	(kg)	(kg)		(kg)	(kg)
12.0	B,C,C,D,D,D	430	350	3	120	455	350	3	120	455	350	3	120	455
12.0	C,C,C,C,D,D	430	350	3	120	455	350	3	120	455	350	3	120	455
12.4	A,D,D,D,D,D	440	320	3	120	445	320	3	120	445	320	3	120	445
12.4	B,C,D,D,D,D	440	320	3	120	445	320	3	120	445	320	3	120	445
12.4	C,C,C,D,D,D	440	320	3	120	445	320	3	120	445	320	3	120	445
12.9	B,D,D,D,D,D	450	290	2	120	437	290	2	120	437	290	2	120	437
12.9	C,C,D,D,D,D	450	290	2	120	437	290	2	120	437	290	2	120	437
13.3	C,D,D,D,D,D	460	260	2	120	429	260	2	120	429	260	2	120	429
13.8	D,D,D,D,D,D	470	240	2	120	422	240	2	120	422	240	2	120	422

- (1) Max. Rated Load / Charge max. / Max. Nutzlast / Carga nominal máxima
 (2) Max. no. of persons / No. de personnes max. / Número máximo de personas
 (3) Charge max. par mètre / Max. last pro meter / Carga máxima por metro
 (4) Max. W.L.L. per hoist / Charge utile max. du treuil / Límite de carga de trabajo del polipasto

Referencia: 38762-S

Fecha: 23 de marzo de 2020

Revisión: A

Página: 16 de
16

